



โครงการ ก่อสร้างถนนคอนกรีต

สถานที่

โครงการก่อสร้างถนนคอนกรีตเสริมเหล็ก บ้านโคกวัด หมู่ที่ 3 -บ้านโคก หมู่ที่ 1
ตำบลโคกจาน อำเภออุทุมพรพิสัย จังหวัดศรีสะเกษ

เจ้าของโครงการ

เทศบาลตำบลโคกจาน

ออกแบบ

กองช่าง เทศบาลตำบลโคกจาน

แบบเลขที่

รายการก่อสร้างถนน คสล.ภายในหมู่บ้าน

1. การก่อสร้างถนน คสล.ในหมู่บ้านให้เป็นไปตามข้อกำหนดการก่อสร้างมทช.201 - มทช.203 (เฉพาะส่วนที่เกี่ยวข้อง)
2. วัสดุรอยต่อคอนกรีตแบบอัดหยุ่นชนิดเทร้อน(CONCRETE JOINT SEALER HOT - POURED ELASTIC TYPE)
3. วัสดุอุดรอยต่อคอนกรีต(NON - EXTRUDING JOINT FILLER)ใช้ยางมะตอย ตาม มอก.479
4. แร่งอัด(COMPRESSIVE STRENGTH)ของแท่งคอนกรีตตัวอย่าง ขนาด 15x15x15 ซม.ที่ 28 วัน ไม่น้อยกว่า 240 KSC
การพิจารณากำลัังอัดประลัยเพื่อการตรวจรับงานคอนกรีตก่อนอายุคอนกรีตครบ 28 วัน ให้ ตรวจรับได้แต่ต้องมีผลการทดสอบกำลังอัดประลัยของแท่งตัวอย่างคอนกรีตที่เก็บ จากการเทผิว คอนกรีตจริงในหน้างาน ซึ่งต้องมีค่า กำลังอัดประลัยไม่ต่ำกว่า 240 KSC ทั้งนี้อายุของคอนกรีตต้องไม่น้อยกว่า 7 วัน
5. เหล็กเสริมให้ใช้เหล็กมาตรฐาน มอก. 20 และ มอก 24
6. วัสดุก่อสร้างทางที่ไม่ได้กำหนดไว้ในแบบนี้ ให้มีคุณภาพเป็นไปตามมาตรฐานข้อกำหนดรายละเอียดการก่อสร้างทางหลวงชนบท
7. ผู้ออกแบบจะเป็นผู้กำหนดชั้นโครงสร้างทางในแต่ละสายทางตามสภาพพื้นที่
8. การทำผิวหน้าคอนกรีตให้หยาบ ให้ทำโดยลากไม้แปรงกวาดจากขอบด้านหนึ่งไปยังขอบอีกด้านหนึ่งโดยร่องที่เกิดจะต้องลึก ไม่เกิน 2 มม.



โครงการ
ก่อสร้างถนนคอนกรีตเสริมเหล็ก

เจ้าของ
เทศบาลตำบล โคกจาน

สถานที่ก่อสร้าง

สาย หมู่ที่ 3-หมู่ที่ 1

ต.โคกจาน อ.อุทุมพรพิสัย

จังหวัดศรีสะเกษ

สำรวจ

นายสนธิ ศรีหวาด
นายช่างโยธาชำนาญงาน

เขียนแบบ

นายอนันต์ ระชัยศรี
ช่างก่อสร้าง

ตรวจแบบ

นายเอกนัช อึ้งชัชวาท
นายช่างโยธาชำนาญงานบริหารราชการแทน
ผู้อำนวยการกองช่าง

เห็นชอบ

นางสาวอุไร ไปร้งจิต
ปลัดเทศบาลตำบลโคกจาน

อนุมัติ

นายนิรุจน์ เกษกุล
นายกเทศมนตรีตำบลโคกจาน

แบบแสดง

ก.รายการก่อสร้างถนน คสล.ในหมู่บ้าน

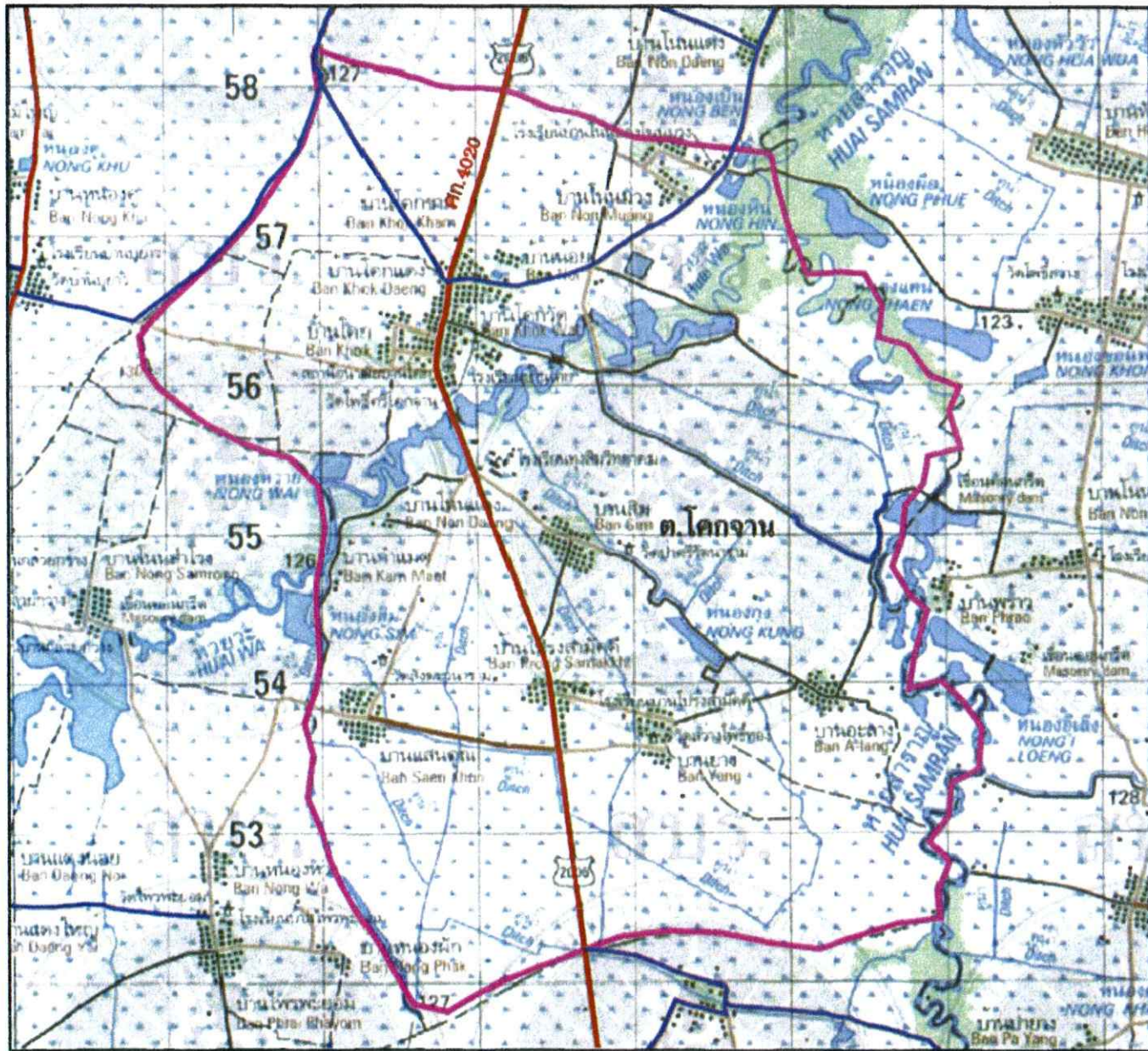
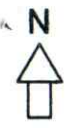
มาตราส่วน

ไม่แสดง

วันที่

แผ่นที่ 1/5

แผนผังตำบลโคกจาน
 จุดดำเนินโครงการก่อสร้างถนนคอนกรีตเสริมเหล็ก บ้านโคกวัด หมู่ที่ 3 -บ้านโคก หมู่ที่ 1
 ตำบลโคกจาน อำเภอกุสุมาลย์ จังหวัดศรีสะเกษ
 จุดเริ่มต้นโครงการ N 14.981157 E 104.1098997
 จุดสิ้นสุดโครงการ N 14.982219 E 104.099726



โครงการ
ก่อสร้างถนนคอนกรีตเสริมเหล็ก

เจ้าของ
เทศบาลตำบลโคกจาน

สถานที่ก่อสร้าง
สาย หมู่ที่ 3-หมู่ที่ 1
ต.โคกจาน อ.กุสุมาลย์
จังหวัดศรีสะเกษ

สำรวจ
นายสนธิ ศรีหวาด
นายช่างโยธาชำนาญงาน

เขียนแบบ
นายอนันต์ รัชย์ศรี
ช่างก่อสร้าง

ตรวจแบบ
นายอดิษฐ์ อึ้งชูวาท
นายช่างโยธาชำนาญงาน วิศวกรเกษตร
สำนักงานเกษตรจังหวัด

เห็นชอบ
นางสาวอุไร ไชยจิต
ปลัดเทศบาลตำบลโคกจาน

อนุมัติ
นายนิรุจน์ เกษกุล
นายกเทศมนตรีตำบลโคกจาน

แบบแสดง
แผนที่ตำบลโคกจาน

มาตราส่วน
ไม่แสดง

วันที่

แผ่นที่ 2/5



จุดดำเนินโครงการก่อสร้างถนนคอนกรีตเสริมเหล็ก บ้านโคกวัด หมู่ที่ 3 -บ้านโคก หมู่ที่ 1

ตำบลโคกจาน อำเภอกุสุมาลย์ จังหวัดศรีสะเกษ

จุดเริ่มต้นโครงการ N 14.981157 E 104.1098997

จุดสิ้นสุดโครงการ N 14.982219 E 104.099726



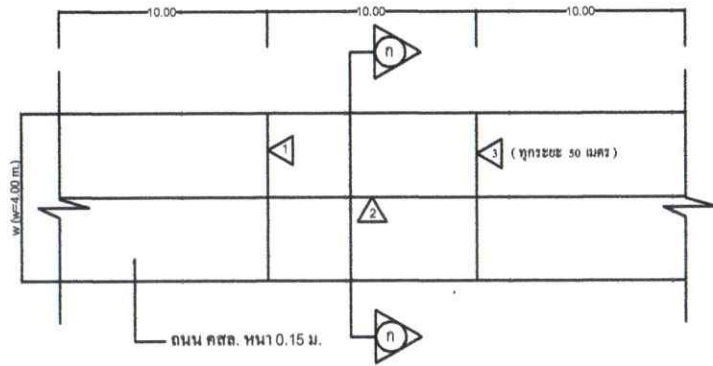
จุดเริ่มต้นโครงการ
N 14.981157
E 104.1098997

จุดสิ้นสุดโครงการ
N 14.982219
E 104.099726

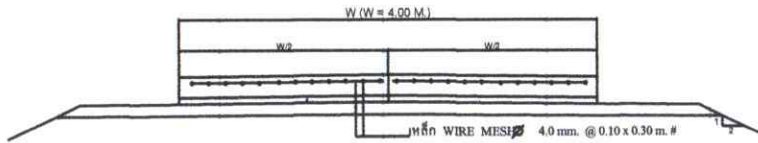
จุดดำเนินโครงการก่อสร้างถนนคอนกรีตเสริมเหล็ก บ้านโคกวัด หมู่ที่ 3 - บ้านโคก หมู่ที่ 1 (ถนนสายหมู่ที่ 3-หมู่ที่ 1) ตำบลโคกจาน ขนาดผิวจราจรกว้าง 4.00 เมตร ยาว 346.00 เมตร หนา 0.15 เมตร หรือพื้นที่ผิวจราจรไม่น้อยกว่า 1,384.00 ตารางเมตร รายละเอียดตามแบบแปลนเทศบาลตำบลโคกจานกำหนด พร้อมป้ายโครงการ 1 ป้าย



โครงการ ก่อสร้างถนนคอนกรีตเสริมเหล็ก
เจ้าของ เทศบาลตำบลโคกจาน
สถานที่ก่อสร้าง สาย หมู่ที่ 3-หมู่ที่ 1 ต.โคกจาน อ.กุสุมาลย์ จังหวัดศรีสะเกษ
สำรวจ นายสนธิ ศรีหวาด นายช่างโยธาชำนาญงาน
เขียนแบบ นายอนิรุต รัชชัยศรี ช่างก่อสร้าง
ตรวจแบบ นายเอกธนัช อึ้งชัชวาท นายช่างโยธาชำนาญงานราชการแทน ตำแหน่งนายช่างโยธา
เห็นชอบ นางสาวอุไร ปรุงรังจิต ปลัดเทศบาลตำบลโคกจาน
อนุมัติ นายนิรุตย์ เกนกุล นายกเทศมนตรีตำบลโคกจาน
แบบแสดง -จุดดำเนินการก่อสร้าง
มาตราส่วน ไม่แสดง
วันที่
แผ่นที่ 3/5



แปลนถนนคอนกรีตเสริมเหล็กกว้าง 4.00 เมตร



รูปตัดถนนคอนกรีตเสริมเหล็ก ก - ก

ข้อกำหนดสำหรับวัสดุก่อสร้าง

1. ปูนซีเมนต์

ปูนซีเมนต์ให้ใช้ปูนซีเมนต์ปอร์ตแลนด์ตามมาตรฐานผลิตภัณฑ์อุตสาหกรรม มอก. 15 ประเภท 1,3 เป็นปูนซีเมนต์ปอร์ตแลนด์ (PORTLAND CEMENT, HIGHTHARLY STRENGTH)

2. ทราย

ต้องเป็นทรายน้ำจืดหรือทรายบก ที่มีเม็ดหยาบ คม แข็งแกร่ง สะอาด ปราศจากวัสดุอื่น เช่น เปลือกหอย ดิน ใต้อ่าง และสารอินทรีย์ต่างๆ เจือปน หินกรวด

3. หินกรวด

หินหรือกรวดที่ใช้ต้องแข็งแรง เหนียว ฝอย และสะอาดปราศจากวัสดุอื่นเจือปน ขนาดใหญ่สุดของหินหรือกรวดที่ใช้ต้องไม่ใหญ่กว่า 40 มม.

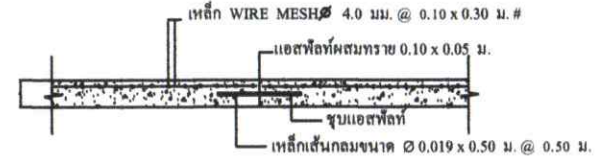
หมายเหตุ

วัสดุประเภทวัสดุหรือครุภัณฑ์ที่ใช้ในงานก่อสร้างต้องเป็นวัสดุที่ผลิตภายในประเทศ ตามเงื่อนไขดังนี้

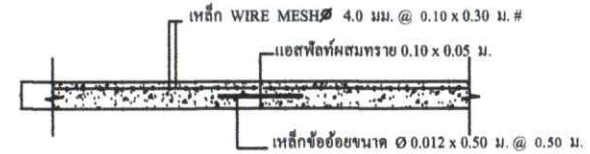
๑. วัสดุหรือครุภัณฑ์ที่ใช้ในงานก่อสร้างต้องเป็นวัสดุที่ผลิตภายในประเทศไม่น้อยกว่าร้อยละ ๖๐ ของมูลค่า วัสดุที่จะใช้ในงานก่อสร้างทั้งหมดตามสัญญา

๒. เหล็กที่ใช้ในงานก่อสร้างต้องใช้เหล็กที่ผลิตภายในประเทศไม่น้อยกว่าร้อยละ ๙๐ ของปริมาณเหล็กที่ต้องใช้ ทั้งหมดตามสัญญา

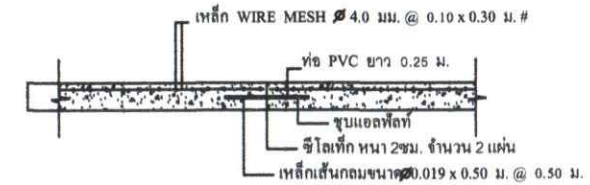
- 1 CONSTRUCTION JOINT
- 2 LONGITUDINAL JOINT
- 3 EXPANSION JOINT



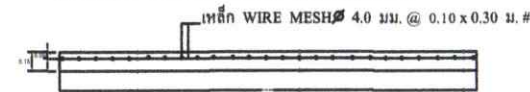
แบบขยาย CONSTRUCTION JOINT : 1



แบบขยาย LONGITUDINAL JOINT : 2



แบบขยาย EXPANSION JOINT : 3



แบบขยายการผูกตะแกรงเหล็กเสริม

4. น้ำ

4.1 น้ำที่ใช้ผสมคอนกรีตให้นำน้ำประปา

4.2 ในกรณีที่หาน้ำประปาไม่ได้ ต้องเป็นน้ำจืดปราศจากสารที่เป็นอันตรายต่อคอนกรีตและเหล็กเสริม

5. คอนกรีต

ส่วนผสมคอนกรีต (SLAMP) ไม่เกิน 10 ซม. แรงอัดประลัยต่ำสุดของแท่งคอนกรีตมาตรฐานที่อายุ 28 วัน ชนิดลูกบาศก์ (15x15x15 ซม.) ไม่น้อยกว่า 240 KSC. การพิจารณากำลังอัดประลัยเพื่อการตรวจรับงานคอนกรีตก่อนอายุคอนกรีตครบ 28 วัน

ให้ตรวจรับได้แต่ต้องมีผลการทดสอบกำลังอัดประลัยของแท่งตัวอย่างคอนกรีตที่เก็บจากการเทผิว คอนกรีตจริงในหน้างาน ซึ่งต้องมีค่า กำลังอัดประลัยไม่ต่ำกว่า 240 KSC

ทั้งนี้อายุของคอนกรีตต้องไม่น้อยกว่า 7 วัน

6. เหล็กเสริมให้ใช้เหล็กมาตรฐาน มอก. 20 และ มอก. 24 กรณีผิวจราจรกว้าง < 4.00 ม. ให้ใช้แบบไม่ต้องแบ่งครึ่งแผ่น กรณีผิวจราจรกว้าง > 4.00 ม. ให้แบ่งครึ่งแผ่น



โครงการ
ก่อสร้างถนนคอนกรีตเสริมเหล็ก

เจ้าของ
เทศบาลตำบลโคกจาน

สถานที่ก่อสร้าง
สาย หมู่ที่ 3-หมู่ที่ 1
ต.โคกจาน อ.อุทุมพรพิสัย
จังหวัดศรีสะเกษ

สำรวจ
นายสนิท ศรีหาว
นายช่างโยธาชำนาญงาน

เขียนแบบ
นายอนิรุทธ์ ระวังศรี
ช่างก่อสร้าง

ตรวจแบบ
นายชกอนันท์ อึ้งชีวะกุล
นายช่างโยธาชำนาญงาน วิศวกรการแทน
ที่ศูนย์ควบคุมการก่อสร้าง

เห็นชอบ
นางสาววไร โปร่งจิต
ปลัดเทศบาลตำบลโคกจาน

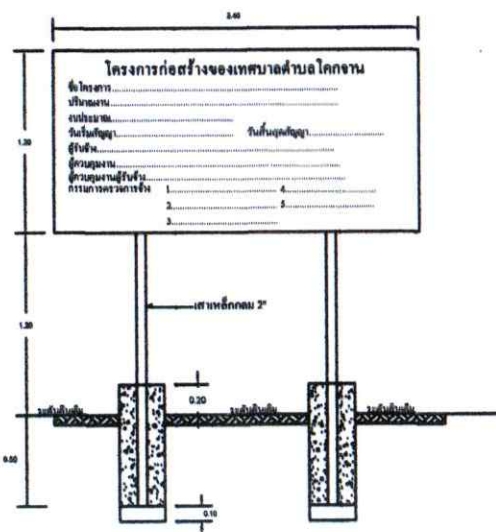
อนุมัติ
นายอนิรุทธ์ เกษกุล
นายกเทศมนตรีตำบลโคกจาน

แบบแสดง
-แปลนถนนคอนกรีต
-แบบขยาย
-รูปตัด

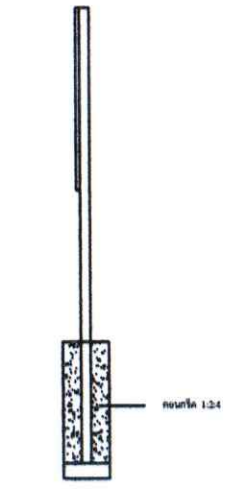
มาตราส่วน
ไม่แสดง

วันที่

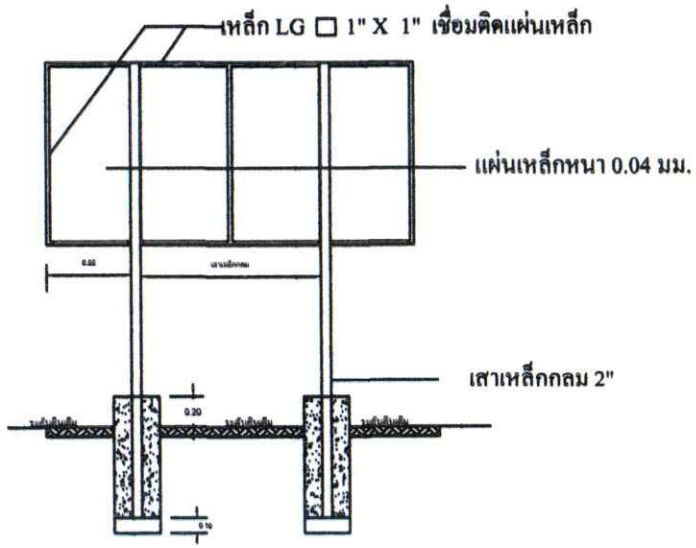
แผ่นที่ 4/5



แบบป้ายโครงการ



รูปด้านข้าง





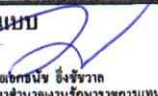
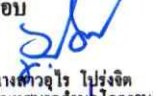

รูปด้านหลัง



รูปแบบแปลน

รายละเอียดประกอบ แบบป้ายสำหรับโครงการของเทศบาลตำบลโคกจาน

1. เสา พื้นป้ายทาสีเขียวทั้งสองด้าน ใช้สีน้ำมัน ก่อนทาสีจริงให้ทาสีกันสนิมก่อน 2 ครั้ง
2. ตัวหนังสือสีขาว
3. ขนาดตัวหนังสือกำหนดตามความเหมาะสม ข้อความตามแบบที่กำหนดข้างบน
4. แผ่นเหล็ก ขนาด กว้าง 1.20 เมตร ยาว 2.40 เมตร
5. จุดก่อสร้างป้ายกำหนดตามความเหมาะสม ให้สามารถมองเห็นได้ชัดเจน

โครงการ ก่อสร้างถนนถนนกรวดเสริมเหล็ก
เจ้าของ เทศบาลตำบลโคกจาน
สถานที่ก่อสร้าง สาย หมู่ที่ 3-หมู่ที่ 1 ต.โคกจาน อ.อุทุมพรพิสัย จังหวัดศรีสะเกษ
สำรวจ  นายศศิฑูร์ ศรีหวาด นายช่างโยธาชำนาญงาน
เขียนแบบ  นายอนันต์ รัชับศิริ ช่างก่อสร้าง
ตรวจแบบ  นายศศิฑูร์ ศรีหวาด นายช่างโยธาชำนาญงานบริหารราชการแทน ผู้อำนวยการกองช่าง
เห็นชอบ  นางศศิฑูร์ ไร่รุ่งจิต ปลัดเทศบาลตำบลโคกจาน
อนุมัติ  นายอนันต์ เกษกุล นายกเทศมนตรีตำบลโคกจาน
แบบแสดง -แบบป้ายโครงการ
มาตราส่วน ไม่แสดง
วันที่ _____
แผ่นที่ 5/5

ตารางแสดงวงเงินงบประมาณที่ได้รับจัดสรรและราคากลางในงานจ้างก่อสร้าง

๑. ชื่อโครงการ

ประกวดราคาจ้างก่อสร้างโครงการก่อสร้างถนนคอนกรีตเสริมเหล็ก สายบ้านโคกวัด หมู่ที่ ๓ - บ้านโคก หมู่ที่ ๑ ด้วยวิธีประกวดราคาอิเล็กทรอนิกส์ (e-bidding)

๒. หน่วยงานเจ้าของโครงการ เทศบาลตำบลโคกจาน

๓. วงเงินงบประมาณที่ได้รับจัดสรร ๘๑๘,๐๐๐.๐๐ บาท

๔. ลักษณะงาน (โดยสังเขป)

ขนาดผิวจราจรกว้าง ๕.๐๐ เมตร ยาว ๓๔๖.๐๐ เมตร หนา ๐.๑๕ เมตร หรือพื้นที่ผิวจราจรไม่น้อยกว่า ๑,๓๘๔.๐๐ ตารางเมตร ตามแบบเทศบาลตำบลโคกจานกำหนด พร้อมป้ายโครงการ ๑ ป้าย

๕. ราคากลางคำนวณ ณ วันที่ ๗ มิถุนายน ๒๕๖๖ เป็นเงิน ๘๓๑,๘๘๓.๘๐ บาท

๖. บัญชีประมาณการราคากลาง

แบบสรุปลานก่อสร้างทาง สะพาน และท่อเหลี่ยม

๗. รายชื่อคณะกรรมการกำหนดราคากลาง

๗.๑ นายเอกธัช ยิ่งชีพवाल	ประธานกรรมการฯ
๗.๒ นายอนิรุต ระยับศรี	กรรมการ
๗.๓ นายสนิท ศรีหवाद	กรรมการ