



# โครงการ ปรับปรุงถนนดินลงหินคลุก

สถานที่

โครงการปรับปรุงถนนดินลงหินคลุกบ้านแสนคุณ หมู่ที่ 6 (บ้านแสนคุณ อ.อุทุมพรพิสัย จ.ศรีสะเกษ) ตำบลโคกจาน อำเภออุทุมพรพิสัย จังหวัดศรีสะเกษ



เจ้าของโครงการ

เทศบาลตำบลโคกจาน

ออกแบบ

กองช่าง เทศบาลตำบลโคกจาน

แบบเลขที่

สำนักงานโยธาธิการและผังเมืองจังหวัดศรีสะเกษ	
การตรวจรับรองแบบแปลน	
สถาปนิก	(นายสุขชัย ทองคู่) สถาปนิกชำนาญการ ถ.สถ.๒๔๕๑
วิศวกร	 (นายธีรพล พงศ์พีระ) พนักงานวิศวกรโยธา ภย.๕๖๖๒๒
วิศวกร	 วิศวกรโยธาปฏิบัติการ ภย.๕๕๙๘๘
ตรวจ	หัวหน้ากลุ่มงานวิชาการโยธาธิการ
เห็นชอบ	 (นายพิศมัยศักดิ์ รัตนวรรณ) โยธาธิการและผังเมืองศรีสะเกษ วย.๑๖๐๑
วัน/เดือน/ปี	

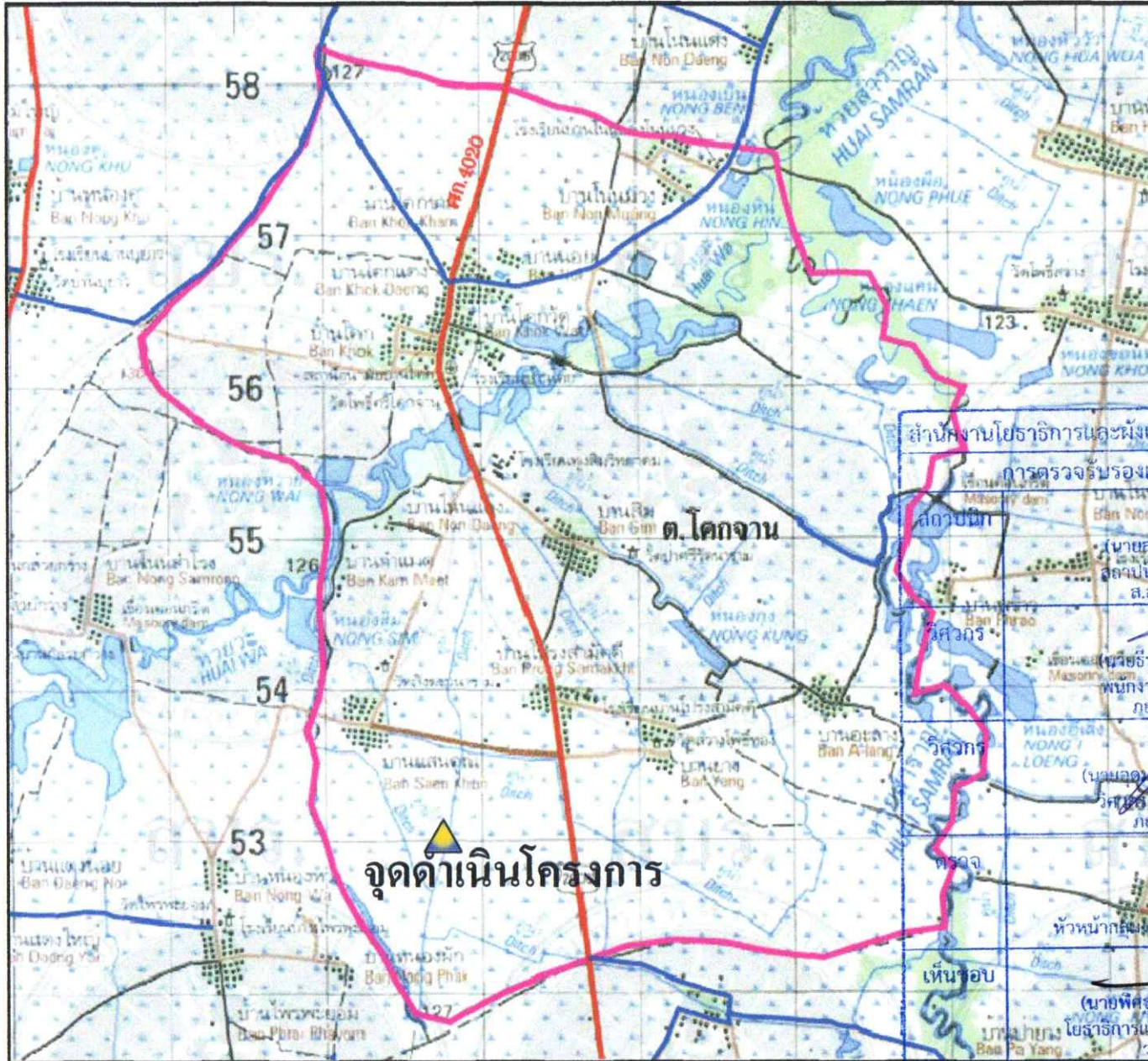


### แผนผังตำบลโคกจาน

จุดดำเนินโครงการปรับปรุงถนนดินลงหินคอกบ้านแสนคุณ หมู่ที่ 6 (บ้านแสนคุณ - หนองอีสี)

จุดเริ่มต้นโครงการ N 14°57'19.77" E104° 5'48.48"

จุดสิ้นสุดโครงการ N 14°56'41.28" E 104° 6'14.66"



โครงการ  
ปรับปรุงถนนดินลงหินคอก

เจ้าของ  
เทศบาลตำบลโคกจาน

สถานที่ก่อสร้าง  
บ้านแสนคุณ หมู่ที่ 6 (หนองอีสี)  
ต.โคกจาน อ.อุทุมพรพิสัย  
จังหวัดศรีสะเกษ

สำรวจ  
นายพนิต ศรีหวาด  
นายช่างโยธาปฏิบัติงาน

เขียนแบบ  
นายเอกนิช ชิงษ์ชาต  
นายช่างโยธาชำนาญงาน

ตรวจแบบ  
นายอภิชาติ สมบุดี  
ผู้อำนวยการกองช่าง

เห็นชอบ  
นางสาวอุไร ปรังจิต  
ปลัดเทศบาลตำบลโคกจาน

อนุมัติ  
นายนิรุทธ์ เกษกุล  
นายกเทศมนตรีตำบลโคกจาน

แบบแสดง  
แผนที่ตำบลโคกจาน

มาตราส่วน  
ไม่แสดง

วันที่ \_\_\_\_\_

แผ่นที่ 1/4

สำนักงานโยธาธิการและผังเมืองจังหวัดศรีสะเกษ.

การตรวจรับรองแบบแปลน

สกลบัณฑิต  
วิศวกกร

วิศวกกร

ตรวจ

เห็นชอบ

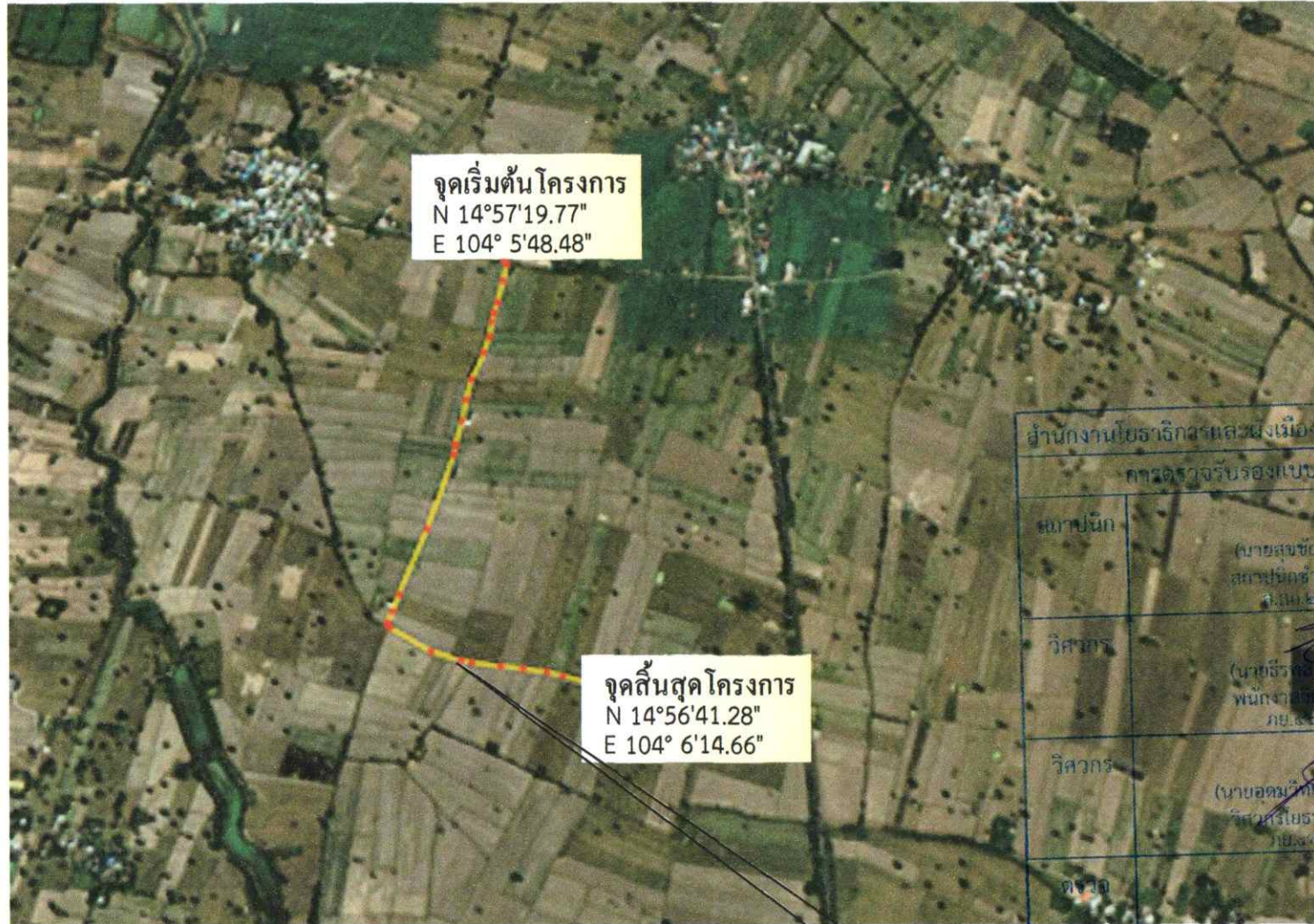
(นายพิศศักดิ์ รัตนวรรณ)  
โยธาธิการและผังเมืองศรีสะเกษ  
ว.ย.๑๖๐๑

วัน/เดือน/ปี



จุดดำเนินโครงการปรับปรุงถนนดินลงหินคลุกบ้านแสนคุณ หมู่ที่ 6 (บ้านแสนคุณ - หนองอีสี)

จุดเริ่มต้นโครงการ N 14°57'19.77" E104° 5'48.48"  
จุดสิ้นสุดโครงการ N 14°56'41.28" E 104° 6'14.66"



จุดเริ่มต้นโครงการ  
N 14°57'19.77"  
E 104° 5'48.48"

จุดสิ้นสุดโครงการ  
N 14°56'41.28"  
E 104° 6'14.66"

ถนนดำเนินโครงการปรับปรุงถนนดินลงหินคลุก บ้านแสนคุณ หมู่ที่ 6 (บ้านแสนคุณ - หนองอีสี) ขนาดกว้าง 2.50 เมตร ยาว 1,000.00 เมตร ลงหินคลุกหนาเฉลี่ย 0.10 เมตร หรือมีพื้นที่ผิวจราจรไม่น้อยกว่า 2,500.00 ตารางเมตร ตามแบบเทศบาลตำบลโคกจานกำหนด พร้อมป้ายโครงการ 1 ป้าย



โครงการ  
ปรับปรุงถนนดินลงหินคลุก

เจ้าของ  
เทศบาลตำบลโคกจาน

สถานที่ก่อสร้าง  
บ้านแสนคุณ หมู่ที่ 6 (หนองอีสี)  
ต.โคกจาน อ.อุทุมพรพิสัย  
จังหวัดศรีสะเกษ

สำรวจ  
นายสนิท ศรีหวาด  
นายช่างโยธาปฏิบัติงาน

เขียนแบบ  
นายเอกนิษฐ์ อึ้งซัชวาท  
นายช่างโยธาชำนาญงาน

ตรวจแบบ  
นายอภิชาติ สมมุติ  
ผู้อำนวยการกองช่าง

เห็นชอบ  
นางสาวอุไร ปรุงจิต  
ปลัดเทศบาลตำบลโคกจาน

อนุมัติ  
นายวิรุทธิ์ เกษมกุล  
นายกเทศมนตรีตำบลโคกจาน

แบบแสดง  
จุดดำเนินการก่อสร้าง

มาตราส่วน  
ไม่แสดง

วันที่

แผ่นที่ 2/4

สำนักงานโยธาธิการและผังเมืองจังหวัดศรีสะเกษ  
การตรวจรับรองแบบแปลน

สถาปนิก	(นายสุชัย ทองคู่) สถาปนิกชำนาญการ ร.บ.๒๕๕๑
วิศวกร	(นายธีรศักดิ์ พงศ์พิระ) พนักงานวิศวกรโยธา ภ.ย.๕๖๖๒๒
วิศวกร	(นายอดิศักดิ์ วิเศษสังข์) วิศวกรโยธาปฏิบัติการ ภ.ย.๕๖๖๔๘
ตรวจ	

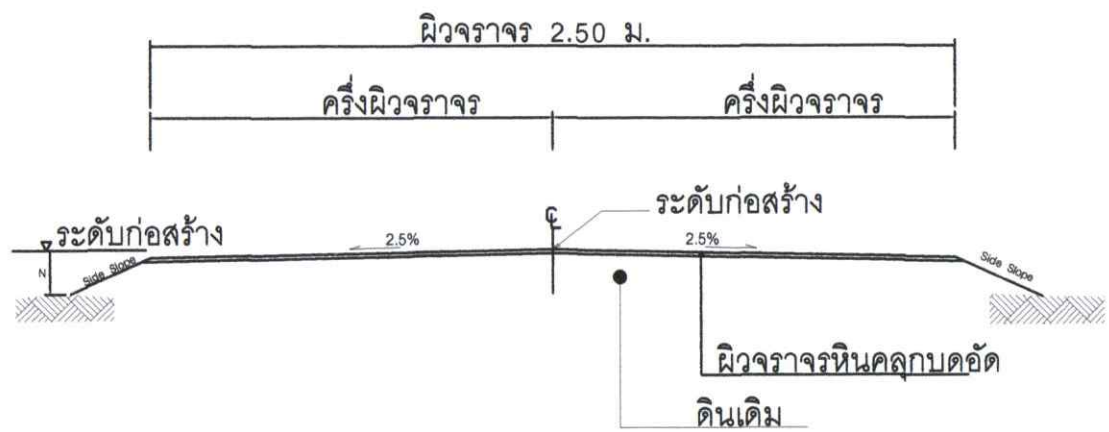
หัวหน้ากลุ่มงานวิชาการโยธาธิการ

(นายพิศรุทธิ์ รัตนวรรณ)  
โยธาธิการและผังเมืองศรีสะเกษ  
ว.ย.๑๖๐๑

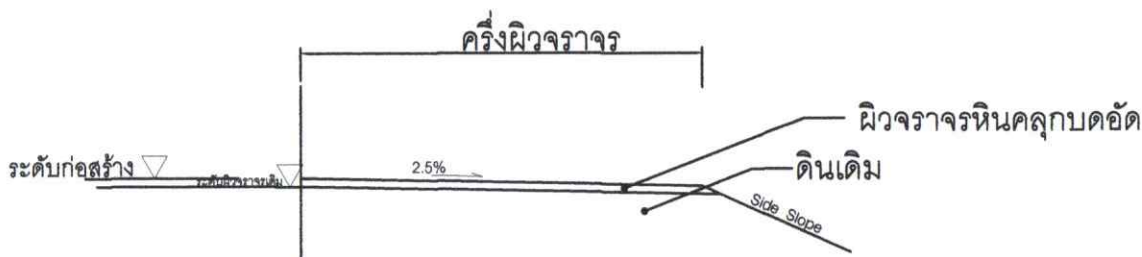
วันเดือน/ปี



เขตทาง 6.00-12.00 ม. ขึ้นกับสภาพพื้นที่ เขตทาง



รูปตัดคันทาง  
No scale



รูปตัดการก่อสร้างลาดคันทาง  
No Scale

**หมายเหตุ**  
 วัสดุประเภทวัสดุหรือครุภัณฑ์ที่ใช้ในงานก่อสร้างต้องเป็นวัสดุที่ผลิตภายในประเทศ ตามเงื่อนไขข้อดังนี้  
 ๑. วัสดุหรือครุภัณฑ์ที่ใช้ในงานก่อสร้างต้องเป็นวัสดุที่ผลิตภายในประเทศไม่น้อยกว่าร้อยละ ๖๐ ของมูลค่า วัสดุที่จะใช้ในงานก่อสร้างทั้งหมดตามสัญญา  
 ๒. เหล็กที่ใช้ในงานก่อสร้างต้องใช้เหล็กที่ผลิตภายในประเทศไม่น้อยกว่าร้อยละ ๙๐ ของปริมาณเหล็กที่ต้องใช้ ทั้ง หมดตามสัญญา ผู้รับจ้างจะต้องจัดทำแผนการใช้วัสดุที่ผลิตภายในประเทศ (ตามข้อ ๑ และ ๒) ภายใน ๓๐ วัน นับถัดจากวันที่ได้ลงนามสัญญา เพื่อให้คณะกรรมการตรวจรับพัสดุพิจารณาต่อไป

สำนักงานโยธาธิการและผังเมืองจังหวัดศรีสะเกษ

รายการประกอบแบบ การตรวจรับรองแบบแปลน

1. มิติต่างๆ มีหน่วยเป็นเมตร นอกจากรจะระบุให้เป็นอย่างอื่น  
 2. คุณสมบัติน้ำหนักดิน นอกเหนือจากที่ระบุในแบบและวิธีการก่อสร้างทางให้เป็นไปตามมาตรฐานงานก่อสร้าง  
 3. อัตราส่วนในตาราง เป็นแนวนอน : แนวตั้ง  
 4. จำนวนชั้นบันไดในการก่อสร้างลาดคันทางบนถนนเดิมขึ้นอยู่กับความสูงของคันทางเดิม  
 5. ระยะ "n" ในการก่อสร้างลาดคันทางบนถนนเดิมให้อยู่ในดุลยพินิจของวิศวกรโยธาหรือ ให้นายช่างควบคุมการก่อสร้าง

สถาปนิก (นายสุชัย ทองคู่)  
 สถาปนิกชำนาญการ  
 ส.ส.บ. ๒๔๕๑

(นายจักรพล พงศ์พระ)  
 พนักงานวิศวกรโยธา  
 กย.๔๖๖๒๒

วิศวกร  
 (นายสุวิทย์ งามสง่า)  
 วิศวกรโยธาปฏิบัติการ  
 กย.๔๕๙๘๘

ตารางแสดงค่าความลาดชัน สำหรับการตัดและคันทาง (SIDE SLOPE และ BLACK SLOPE)

ความสูงของการตัดหรือการถม (เมตร)	ตรวจดิน		หินผุ		หินแข็ง	
	ตัด	ถม	ตัด	ถม	ตัด	ถม
0.00 - 3.00	2:1	เห็นข้อ ๒:1	1:1	1.5:1	0.25:1	1:1
3.00 - 4.00	1.5:1	1.5:1	0.5:1	1.5:1	0.25:1	1:1

วัน/เดือน/ปี

โครงการปรับปรุงถนนดินลงหินคลุก

เจ้าของเทศบาลตำบลโคกจาน

สถานที่ก่อสร้างบ้านแสนสุข หมู่ที่ ๔ (หนองอีชี) ต.โคกจาน อ.อุทุมพรพิสัย จังหวัดศรีสะเกษ

สำรวจ นายสนิท ศรีหวาด นายช่างโยธาปฏิบัติงาน

เขียนแบบ นายเอกนัช อึ้งชัชวาล นายช่างโยธาชำนาญงาน

ตรวจแบบ นายอภิชาติ สมมุติ ผู้อำนวยการกองช่าง

เห็นชอบ นางสาวอุไร ปรังจิด ปลัดเทศบาลตำบลโคกจาน

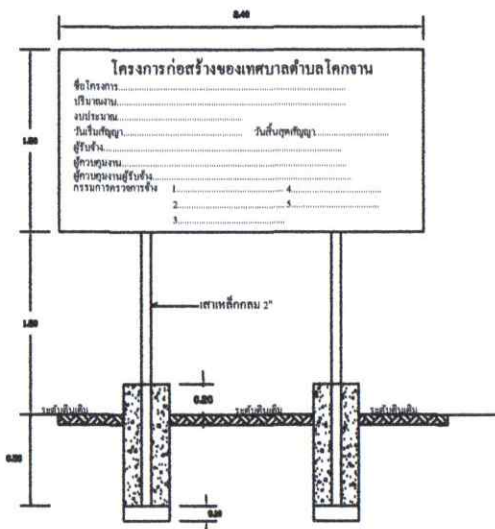
อนุมัติ นายนิรุจน์ เกษกุล นายกเทศมนตรีตำบลโคกจาน

แบบแสดงแปลนถนนลงหินคลุก รูปตัดคันทาง

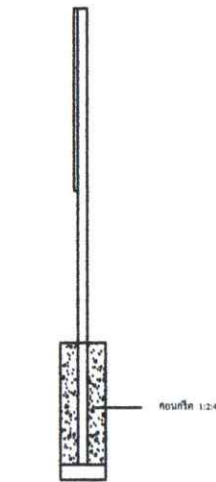
มาตราส่วน ไม่แสดง

วันที่

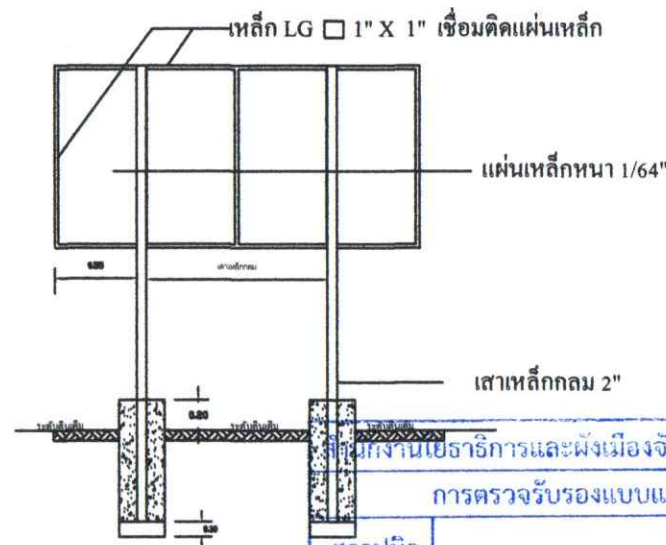
แผ่นที่ 3/4



แบบป้ายโครงการ



รูปด้านข้าง



รูปด้านหลัง



รูปแบบแปลน

รายละเอียดประกอบ แบบป้ายสำหรับโครงการของเทศบาลตำบลโคกจาน

1. เสา พื้นป้ายทาสีเขียวทั้งสองด้าน ใช้สีน้ำมัน ก่อนทาสีจริงให้ทาสีกันสนิมก่อน 2 ครั้ง
2. ตัวหนังสือสีขาว
3. ขนาดตัวหนังสือกำหนดตามความเหมาะสม ข้อความตามแบบที่กำหนดข้างบน
4. แผ่นเหล็ก ขนาด กว้าง 1.20 เมตร ยาว 2.40 เมตร
5. จุดก่อสร้างป้ายกำหนดตามความเหมาะสม ให้สามารถมองเห็นได้ชัดเจน

การตรวจรับรองแบบแปลน	
สถาปนิก	(นายสุชชัย ทองคู่) สถาปนิกชำนาญการ ส.สอ.๒๕๔๑
วิศวกร	(นายธีรพล พงศ์พีระ) พนักงานวิศวกรโยธา ภย.๕๖๖๒๒
วิศวกร	(นายอุดมวิทย์ วิเศษสังข์) วิศวกรโยธาปฏิบัติการ ภย.๕๕๙๘๘
ตรวจ	หัวหน้ากลุ่มงานวิชาการโยธาธิการ
เห็นชอบ	(นายพิศุทธิ์ศักดิ์ รัตนวรรณ) โยธาธิการและผังเมืองศรีสะเกษ วย.๑๖๐๑
วัน/เดือน/ปี	

โครงการ  
ปรับปรุงถนนดินถนนเทศบาล

เจ้าของ  
เทศบาลตำบลโคกจาน

สถานที่ก่อสร้าง  
บ้านแก่งตุ้ง หมู่ที่ ๖ (หนองอีตี่)  
ต.โคกจาน อ.อุทุมพรพิสัย  
จังหวัดศรีสะเกษ

สำรวจ  
นายสมิท ศรีหวาด  
นายช่างโยธาปฏิบัติงาน

เขียนแบบ  
นายเอกพงษ์ อึ้งชัชวาท  
นายช่างโยธาชำนาญงาน

ตรวจแบบ  
นายอภิชาติ สมบุดี  
ผู้อำนวยการกองช่าง

เห็นชอบ  
นางสาวอุไร ไปรุ่งจิต  
ปลัดเทศบาลตำบลโคกจาน

อนุมัติ  
นายวิรุทธิ์ เกษกุล  
นายกเทศมนตรีตำบลโคกจาน

แบบแสดง  
-แบบป้ายโครงการ

มาตราส่วน  
ไม่แสดง

วันที่

แผ่นที่ 4/4

## ตารางแสดงวงเงินงบประมาณที่ได้รับจัดสรรและราคากลางในงานจ้างก่อสร้าง

- |     |   |   |   |
|-----|---|---|---|
| 1   | ชื่อโครงการ                               | ปรับปรุงถนนดินลงหินคลุก   | บ้านแสนคุณ หมู่ที่ 6 ตำบลโคกจาน อำเภอกุสุมาลย์ จังหวัดศรีสะเกษ<br>(ถนนสายบ้านแสนคุณ - หนองอีสี) |
| 2   | หน่วยงานเจ้าของโครงการ                    | เทศบาลตำบลโคกจาน  |   |
| 3   | วงเงินงบประมาณที่ได้รับจัดสรร             | 262,000.00  | บาท   |
| 4   | ลักษณะงานโดยสังเขป                        | ขนาดกว้าง 2.50 เมตร ยาว 1,000.00 เมตร หนาเฉลี่ย 0.10 เมตร หรือมีพื้นที่ผิวจราจรไม่น้อยกว่า 2,500.00 ตารางเมตร รายละเอียดตามแบบแปลนเทศบาลตำบลโคกจานกำหนด พร้อมป้ายโครงการ 1 ป้าย |   |
| 5   | ราคากลางคำนวณ ณ วันที่                    | เป็นเงิน  | 290,434.45 บาท  |
| 6   | บัญชีประมาณการราคากลาง                    |   |   |
| 6.1 | แบบสรุปราคากลางงานทาง สะพาน และท่อเหลี่ยม |   |   |
| 7   | รายชื่อคณะกรรมการกำหนดราคากลาง            |   |   |
| 7.1 | นายอภิชาติ สมมุติ                         | ประธานกรรมการกำหนดราคากลาง  | ผู้อำนวยการกองช่าง  |
| 7.2 | นายเอกธวัช ยิ่งชีพวาล                     | กรรมการกำหนดราคากลาง  | นายช่างโยธา ชำนาญงาน  |
| 7.3 | นายอุทัย จันทำ                            | กรรมการกำหนดราคากลาง  | ผู้ช่วยเจ้าพนักงานธุรการ  |

# สรุปรายละเอียดประมาณราคากลาง



## เทศบาลตำบลโคกจาน อำเภออุทุมพรพิสัย จังหวัดศรีสะเกษ

ประเภท	งานทาง
โครงการ	ปรับปรุงถนนดินลงหินคลุก
สถานที่ก่อสร้าง	บ้านแสนคุณ หมู่ที่ 6 ตำบลโคกจาน อำเภออุทุมพรพิสัย จังหวัดศรีสะเกษ
ชื่อสายทาง	(ถนนสายบ้านแสนคุณ - หนองอีสี)
งบประมาณ	290,434.45 บาท
ตัวอักษร	(สองแสนเก้าหมื่นสี่ร้อยสามสิบบาทสี่สิบบห้าสตางค์)

## แบบสรุปราคากลางงานก่อสร้างทาง สะพาน และท่อเหลี่ยม

ชื่อโครงการก่อสร้าง ปรับปรุงถนนดินลงหินคลุก

สถานที่ก่อสร้าง บ้านแสนสุข หมู่ที่ 6 ตำบลโคกจาน อำเภออุทุมพรพิสัย จังหวัดศรีสะเกษ

รายละเอียด ขนาดกว้าง 2.50 เมตร ยาว 1,000.00 เมตร ลงหินคลุกหนาเฉลี่ย 0.10 เมตร หรือมีพื้นที่ผิวจราจรไม่น้อยกว่า 2,500.00 ตารางเมตร รายละเอียดตามแบบแปลนเทศบาลตำบลโคกจานกำหนด พร้อมป้ายโครงการ 1 ป้าย

หน่วยงานเจ้าของโครงการ เทศบาลตำบลโคกจาน

แบบเลขที่

คำนวณราคากลางเมื่อวันที่ 10 กุมภาพันธ์ 2565

ลำดับ	รายการ	หน่วย	ปริมาณ งาน	ราคาต่อหน่วย	ราคาทุน ( บาท )	Factor F	ราคาต่อหน่วย x FF	ราคากลาง
1	งานรื้อโครงสร้างถนนเดิม							
	1.1 งานรื้อผิวลาดยางเดิม	ตร.ม.						
	1.2 งานรื้อผิวคอนกรีตเดิม	ตร.ม.						
2	งานดิน							
	2.1 งานถมป่าและขุดตอ	ตร.ม.	2,500.00	1.73	4,325.00	1.3607	2.35	5,885.03
	2.2 งานดินถมคันทาง	ลบ.ม.						
	2.3 งานทรายถมคันทาง	ลบ.ม.						
	2.4 งานวัสดุคัดเลือกประเภท ก	ลบ.ม.						
3	งานรองพื้นทางและพื้นทาง							
	3.1 งานรื้อชั้นทางเดิมและก่อสร้างใหม่ หนา 10 ซม. ชั้นพื้นทางหินคลุก/กรวดไม่	ตร.ม.						
	3.2 งานรื้อชั้นทางเดิมและก่อสร้างใหม่ หนา 10 ซม. ชั้นรองพื้นทางวัสดุมวลรวม	ตร.ม.						
	3.3 งานรองพื้นทางวัสดุมวลรวม	ลบ.ม.						
	3.4 งานพื้นทางหินคลุก	ลบ.ม.	250.00	826.67	206,667.50	1.3607	1,124.85	281,212.47
	3.5 งานทรายรองใต้ผิวทางคอนกรีต	ลบ.ม.						
	3.6 งานปรับปรุงชั้นทางเดิมในที่ ขุดลึกเฉลี่ย 20 ซม. ชั้นพื้นทางหินคลุก/กรวดไม่	ตร.ม.						
	3.7 งานไหล่ทางวัสดุมวลรวม	ลบ.ม.						
	3.8 งานไหล่ทางลูกรัง	ลบ.ม.						
4	งานผิวทาง							
	4.1 ผิวทางปอร์ตแลนด์ซีเมนต์คอนกรีต หนา 0.15 เมตร (ใช้ตะแกรงเหล็ก)	ตร.ม.						
	4.2 รอยต่อเนื้อขยายตามขวาง (Expansion Joint) (เหล็ก RB 19 มม.)	ม.						
	4.3 รอยต่อเนื้อหดตามขวาง(Contraction Joint) (เหล็ก RB 19 มม.)	ม.						

ลำดับ	รายการ	หน่วย	ปริมาณ งาน	ราคาต่อหน่วย	ราคาทุน ( บาท )	Factor F	ราคาต่อหน่วย x FF	ราคากลาง
	4.4 รอยต่อตามยาว (Longitudinal Joint) (เหล็ก DB 12 มม.)	ม.						
	4.5 รอยต่อตามขอบถนนคอนกรีตกับลาดยาง	ม.						
5	งานโครงสร้าง							
	5.1 งานหล่อเหล็มนคอนกรีตเสริมเหล็กก่อสร้างใหม่	ม.						
	5.2 งานหล่อกลมคสล.ขนาด Ø 0.30 ม.	ม.		470.68	0.00	1.3607	640.45	-
	5.3 งานหล่อกลมคสล.ขนาด Ø 0.60 ม.	ม.						
6	งานอื่นๆ							
	6.1 ป้ายโครงการ	ป้าย	1.00	2,452.38	2,452.38	1.3607	3,336.96	3,336.96
					213,444.88		TOTAL	290,434.45

ผลรวมค่างานต้นทุนงานก่อสร้างทาง = 

213,444.88
------------

ผลรวมค่างานต้นทุนงานก่อสร้างสะพานและท่อเหลี่ยม = 

--

ผลรวมค่าใช้จ่ายพิเศษตามข้อกำหนดและค่าใช้จ่ายอื่นๆ = 

--

ค่า FACTOR F งานก่อสร้างทาง = 

1.3607
--------

ค่า FACTOR F งานก่อสร้างสะพานและท่อเหลี่ยม = 

--

ขนาดหรือเนื้อที่ 2500.00 ตร.ม.  
เฉลี่ยราคา 116.17 บาท/ตร.ม.

คณะกรรมการกำหนดราคากลางได้ตรวจสอบแล้ว  
เห็นชอบให้ประมาณราคานี้เป็นราคากลาง

ลงชื่อ.....ประธานกรรมการ

นายอภิชาติ สมมุติ  
ผู้อำนวยการกองช่าง

ลงชื่อ.....กรรมการ      ลงชื่อ.....กรรมการ

(นายเอกธวัช ยิ่งชีพวาล)  
นายช่างโยธา ชำนาญงาน

(นายอุทัย จันทร์ท่า)  
ผู้ช่วยเจ้าพนักงานธุรการ