



โครงการ ปรับปรุงถนนดินลงหินคลุก

สถานที่

โครงการปรับปรุงถนนดินลงหินคลุกสายบ้านโคกขาม หมู่ที่ 4- (คลองอิสานเขียว
เขตตำบลทุ่งไชย) ตำบลโคกจาน อำเภออุทุมพรพิสัย จังหวัดศรีสะเกษ

เจ้าของโครงการ

เทศบาลตำบลโคกจาน

ออกแบบ

กองช่าง เทศบาลตำบลโคกจาน

แบบเลขที่

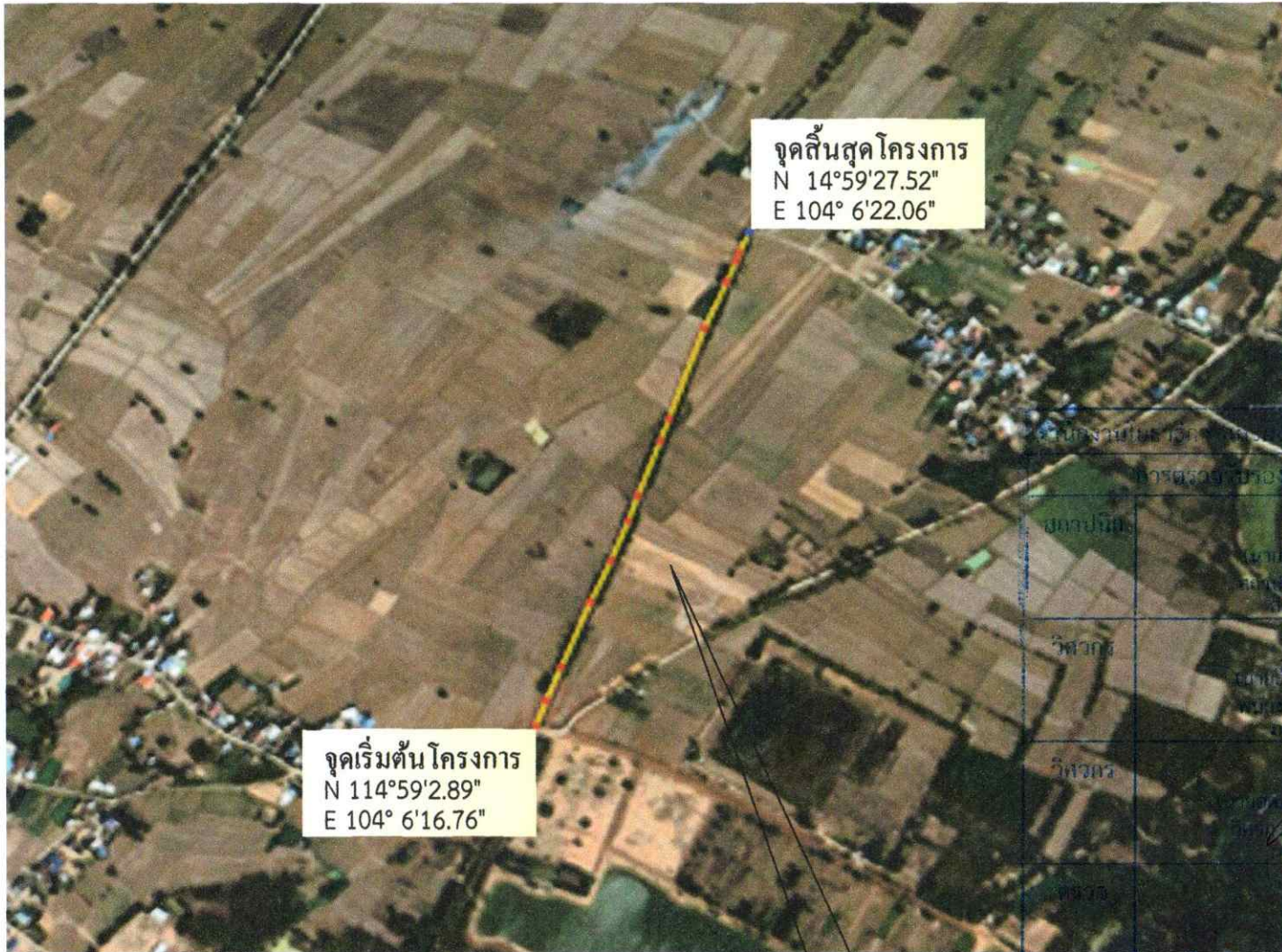
สำนักงานโยธาธิการและผังเมืองจังหวัดศรีสะเกษ	
การตรวจรับรองแบบแปลน	
สถาปนิก	(นายสุขชัย ทองคู่) สถาปนิกชำนาญการ ส.สถ.๒๘๕๑
วิศวกร	(นายธีรพล พงศ์พิระ) พนักงานวิศวกรโยธา ภย.๕๖๖๒๒
วิศวกร	(นายอดมัย วิชาญสังข์) พนักงานวิศวกรโยธา ภย.๕๕๙๘๘
ตรวจ	หัวหน้ากลุ่มงานวิชาการโยธาธิการ
เห็นชอบ	(นายพิศุทธิ์ศักดิ์ รัตนวรรณ) โยธาธิการและผังเมืองศรีสะเกษ วย.๑๖๐๑
วัน/เดือน/ปี	



จุดดำเนินโครงการปรับปรุงถนนดินลงหินคลุกบ้านโคกขาม หมู่ที่ 4- (คลองอีสานเขียว-เขตตำบลทุ่งไชย)

จุดเริ่มต้นโครงการ N 14°59'2.89" E 104° 6'16.76"

จุดสิ้นสุดโครงการ N 14°59'27.52" E 104° 6'22.06"



จุดสิ้นสุดโครงการ
N 14°59'27.52"
E 104° 6'22.06"

จุดเริ่มต้นโครงการ
N 14°59'2.89"
E 104° 6'16.76"

ถนนดำเนินโครงการปรับปรุงถนนดินลงหินคลุก บ้านโคกขาม หมู่ที่ 4- (คลองอีสานเขียว-เขตตำบลทุ่งไชย) ขนาดกว้าง 3.00 เมตร ยาว 770.00 เมตร ลงหินคลุกหนาเฉลี่ย 0.10 เมตร พื้นที่ผิวจราจรไม่น้อยกว่า 2,310.00 ตารางเมตร ตามแบบเทศบาลตำบลโคกจานกำหนด พร้อมป้ายโครงการ 1 ป้าย

สำนักงานโยธาธิการและผังเมืองจังหวัดศรีสะเกษ	
การตรวจแบบแปลน	
ยกเลิก	นายสุชัย ทองคู่) สถาปนิกชำนาญการ ร.บ.๒๘๕๑
วิศวกร	นายวิมล พงศ์พีระ) พนักงานวิศวกรโยธา ร.บ.๔๖๖๒๒
วิศวกร	นายวิเศษ วิเศษสังข์) พนักงานโยธาปฏิบัติการ ร.บ.๔๕๙๘๘
ตรวจ	
หัวหน้ากลุ่มงานวิชาการโยธาธิการ	
เห็นชอบ	(นายพิศรุติ รัตนวรรณ) โยธาธิการและผังเมืองศรีสะเกษ ว.ย.๑๖๐๑
วัน/เดือน/ปี	



โครงการ
ปรับปรุงถนนดินลงหินคลุก

เจ้าของ
เทศบาลตำบลโคกจาน

สถานที่ก่อสร้าง
หมู่ที่ 4- (คลองอีสานเขียว-เขตตำบลทุ่งไชย)
ต.โคกจาน อ.อุทุมพรพิสัย
จังหวัดศรีสะเกษ

สำรวจ
นายสนิท ศรีหวาด
นายช่างโยธาปฏิบัติการ

เขียนแบบ
นายเอกชัย อังชรวาด
นายช่างโยธาชำนาญงาน

ตรวจแบบ
นายอภิชาติ สมบัติ
ผู้อำนวยการกองช่าง

เห็นชอบ
นางสาวอุไร ไปร้งจิต
ปลัดเทศบาลตำบลโคกจาน

อนุมัติ
นายนิรุติ เกนกุล
นายกเทศมนตรีตำบลโคกจาน

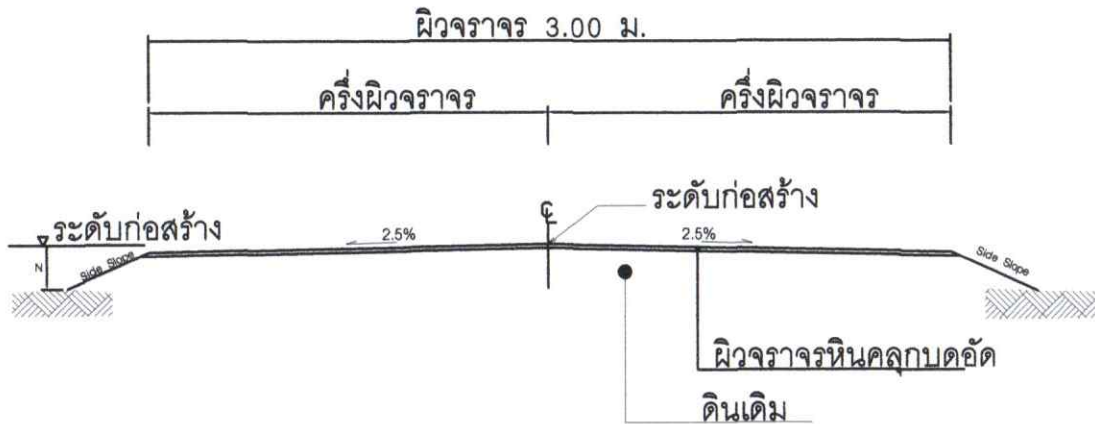
แบบแสดง
จุดดำเนินการก่อสร้าง

มาตราส่วน
ไม่แสดง

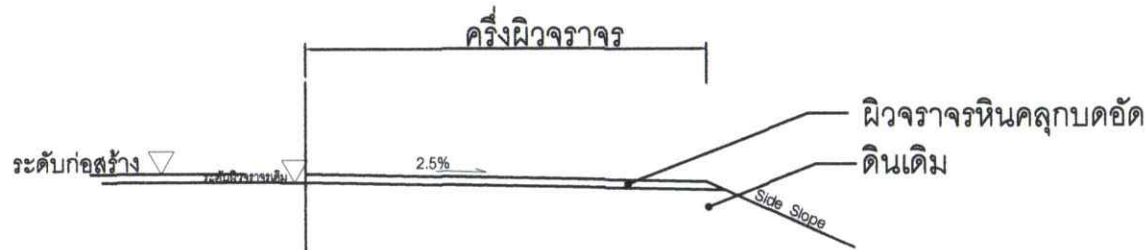
วันที่

แผ่นที่ 2/4

เขตทาง 6.00-12.00 ม. ขึ้นกับสภาพพื้นที่ เขตทาง



รูปตัดคันทาง
No scale



รูปตัดการก่อสร้างลาดคันทาง
No Scale

หมายเหตุ
วัสดุประเภทวัสดุหรือครุภัณฑ์ที่ใช้ในงานก่อสร้างต้องเป็นวัสดุที่ผลิตภายในประเทศ ตามเงื่อนไขดังนี้
๑. วัสดุหรือครุภัณฑ์ที่ใช้ในงานก่อสร้างต้องเป็นวัสดุที่ผลิตภายในประเทศไม่น้อยกว่าร้อยละ ๖๐ ของมูลค่า วัสดุที่จะใช้ในงานก่อสร้างทั้งหมดตามสัญญา
๒. เหล็กที่ใช้ในงานก่อสร้างต้องใช้เหล็กที่ผลิตภายในประเทศไม่น้อยกว่าร้อยละ ๙๐ ของปริมาณเหล็กที่ต้องใช้ ทั้ง หมดตามสัญญา
ผู้รับจ้างจะต้องจัดทำแผนการใช้วัสดุที่ผลิตภายในประเทศ (ตามข้อ ๑ และ ๒) ภายใน ๓๐ วัน นับถัดจากวันที่ได้ลงนามสัญญา เพื่อให้คณะกรรมการตรวจรับพัสดุพิจารณาต่อไป

สำนักงานโยธาธิการและผังเมืองจังหวัดศรีสะเกษ

การตรวจรับรองแบบแปลน

รายการประกอบแบบ

1. มิติต่างๆ มีหน่วยเป็นเมตร นอกจากจะระบุไว้เป็นอย่างอื่น	(นายพรศักดิ์ นงนุช) สถาปนิกชำนาญการ ส.สย.๒๕๕๑ (นายธีรพล พงศ์พิระ) พนักงานวิศวกรโยธา กย.๕๖๖๒๒ (นายอดมวิทัย วิเศษสังข์) วิศวกร กย.๕๕๕๘๘๘
2. คุณสมบัติของวัสดุ นอกเหนือจากที่ระบุในแบบและวิธีการก่อสร้างทั้งนี้ให้ยึดตามข้อกำหนดก่อสร้าง	
3. อัตราส่วนในตาราง เป็นแนวนอน : แนวตั้ง	
4. จำนวนชั้นบันไดในภาคก่อสร้างลาดคันทางบนถนนเดิมขึ้นอยู่กับความสูงของคันทางเดิม	
5. ระยะเวลา ในการก่อสร้างลาดคันทางเป็นถนนเดิมให้อยู่ในดุลยพินิจของวิศวกรโยธา หรือ นายช่างควบคุมการก่อสร้าง	

ตารางแสดงค่าความลาดชัน สำหรับการตัดดินและก่อถม

(SIDE SLOPE และ BLACK SLOPE) ตรวจ

ความสูงของการตัดหรือการถม (เมตร)	ดิน		หินผุ		หินแข็ง	
	ตัด	ถม	ตัด	ถม	ตัด	ถม
0.00 - 3.00	2:1	เห็นชอบ 2:1	1:1	1.5:1	1:1	1:1
3.00 - 4.00	1.5:1	1.5:1	0.5:1	1:1	1:1	1:1

(นายพรศักดิ์ นงนุช)
โยธาธิการและผังเมืองศรีสะเกษ



โครงการ
ปรับปรุงถนนดินลงหินคลุก

เจ้าของ
เทศบาลตำบลโคกจาน

สถานที่ก่อสร้าง
สายวัดจามเก่า - เขื่อน ศักดิ์รุ่งโรจน์
ต.โคกจาน อ.อุทุมพรพิสัย
จังหวัดศรีสะเกษ

สำรวจ
นายสนิทธ ศรีหวาด
นายช่างโยธาปฏิบัติงาน

เขียนแบบ
นายเอกภนัช อึ้งชี้สว่าง
นายช่างโยธาชำนาญงาน

ตรวจแบบ
นายอภิชาติ สมมุตติ
ผู้อำนวยการกองช่าง

เห็นชอบ
นางสาวอุไร ไปรุ่งจิต
ปลัดเทศบาลตำบลโคกจาน

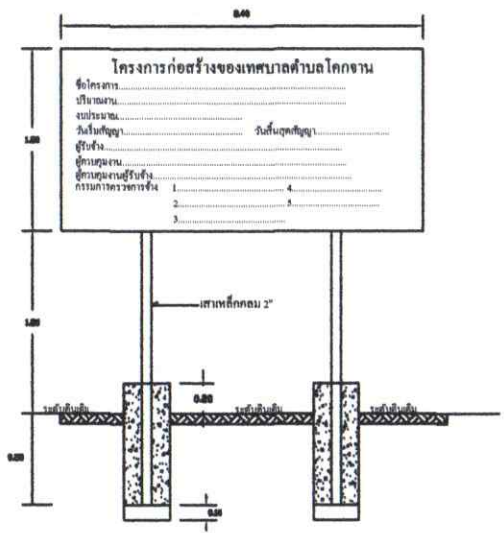
อนุมัติ
นายนิรุจน์ เกษกุล
นายกเทศมนตรีตำบลโคกจาน

แบบแสดง
แปลนถนนลงหินคลุก
รูปตัดคันทาง

มาตราส่วน
ไม่แสดง

วันที่

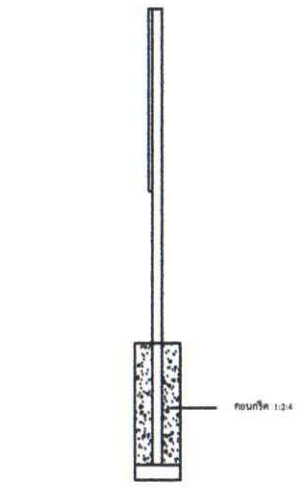
แผ่นที่ 3/4



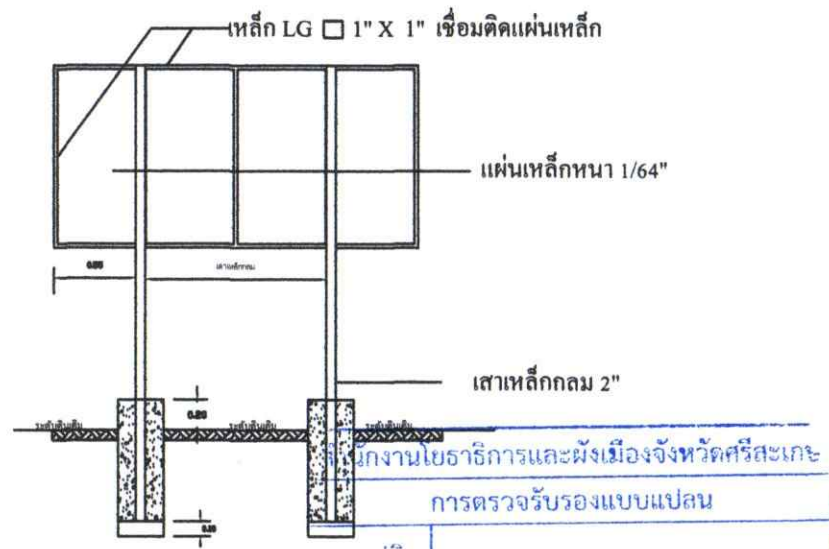
แบบป้ายโครงการ



รูปแบบแปลน



รูปด้านข้าง



รูปด้านหลัง

รายละเอียดประกอบ แบบป้ายสำหรับโครงการของเทศบาลตำบลโคกจาน

1. เสา พื้นป้ายทาสีเขียวทั้งสองด้าน ใช้สีน้ำมัน ก่อนทาสีจริงให้ทาสีกันสนิมก่อน 2 ครั้ง
2. ตัวหนังสือสีขาว
3. ขนาดตัวหนังสือกำหนดตามความเหมาะสม ข้อความตามแบบที่กำหนดข้างบน
4. แผ่นเหล็ก ขนาด กว้าง 1.20 เมตร ยาว 2.40 เมตร
5. จุดก่อสร้างป้ายกำหนดตามความเหมาะสม ให้สามารถมองเห็นได้ชัดเจน

การตรวจรับรองแบบแปลน	
สถาปนิก	(นายสุชัย ทองคู่) สถาปนิกชำนาญการ ส.สก.๒๘๕๑
วิศวกร	(นายธีรพล พงศ์พิระ) พนักงานวิศวกรโยธา ภย.๔๖๖๒๒
วิศวกร	(นายอุดมวิทย์ วิเศษสังข์) วิศวกรโยธาปฏิบัติการ ภย.๔๕๙๘๘
ตรวจ	หัวหน้ากลุ่มงานวิชาการโยธาธิการ
เห็นชอบ	(นายพิศุทธิ์กิตติ์ รัตนวรรณ) โยธาธิการและผังเมืองศรีสะเกษ วย.๑๖๐๑
วัน/เดือน/ปี	

โครงการ
ปรับปรุงถนนดินลงหินคลุก

เจ้าของ
เทศบาลตำบลโคกจาน

สถานที่ก่อสร้าง
หมู่ที่ ๔ (คลองสีถานเขี้ยวเขตตำบลทุ่งโพ) อ.โคกจาน อ.อุทุมพรพิสัย จ.ศรีสะเกษ

สำรวจ
[Signature]
นายสนิท ศรีหวาด
นายช่างโยธาปฏิบัติงาน

เขียนแบบ
[Signature]
นายเอกกร นิช อึ้งชัชวาท
นายช่างโยธาชำนาญงาน

ตรวจแบบ
[Signature]
นายอภิชาติ สมมติ
ผู้อำนวยการกองช่าง

เห็นชอบ
[Signature]
นางสาวอุไร ปรังจิต
ปลัดเทศบาลตำบลโคกจาน

อนุมัติ
[Signature]
นายนิรุทธิ์ เกษกุล
นายกเทศมนตรีตำบลโคกจาน

แบบแสดง
-แบบป้ายโครงการ

มาตราส่วน
ไม่แสดง

วันที่ _____

แผ่นที่ 4/4

ตารางแสดงวงเงินงบประมาณที่ได้รับจัดสรรและราคากลางในงานจ้างก่อสร้าง

- | | | | |
|-----|---|---|---|
| 1 | ชื่อโครงการ | ปรับปรุงถนนดินลงหินคลุก | บ้านโคกขาม หมู่ที่ 4 ตำบลโคกจาน อำเภอกุฉินารายณ์ จังหวัดศรีสะเกษ
(ถนนสายหมู่ที่ 4 คลองส่งน้ำอีสานเขียว-เขตตำบลทุ่งไชย) |
| 2 | หน่วยงานเจ้าของโครงการ | เทศบาลตำบลโคกจาน | |
| 3 | วงเงินงบประมาณที่ได้รับจัดสรร | 262,000.00 | บาท |
| 4 | ลักษณะงานโดยสังเขป | ขนาดกว้าง 3.00 เมตร ยาว 770.00 เมตร หนาเฉลี่ย 0.10 เมตร หรือมีพื้นที่ผิวจราจรไม่น้อยกว่า 2,310.00 ตารางเมตร รายละเอียดตามแบบแปลนเทศบาลตำบลโคกจานกำหนด พร้อมป้ายโครงการ 1 ป้าย | |
| 5 | ราคากลางคำนวณ ณ วันที่ | เป็นเงิน | 268,615.04 บาท |
| 6 | บัญชีประมาณการราคากลาง | | |
| 6.1 | แบบสรุปราคากลางงานทาง สะพาน และท่อเหลี่ยม | | |
| 7 | รายชื่อคณะกรรมการกำหนดราคากลาง | | |
| 7.1 | นายอภิชาติ สมมุติ | ประธานกรรมการกำหนดราคากลาง | ผู้อำนวยการกองช่าง |
| 7.2 | นายสนิท ศรีหวาด | กรรมการกำหนดราคากลาง | นายช่างโยธา |
| 7.3 | นายอนิรุต ระยับศรี | กรรมการกำหนดราคากลาง | ช่างก่อสร้าง |

สรุปรายละเอียดประมาณราคากลาง



เทศบาลตำบลโคกจาน อำเภออุทุมพรพิสัย จังหวัดศรีสะเกษ

ประเภท	งานทาง
โครงการ	ปรับปรุงถนนดินลงหินคลุก
สถานที่ก่อสร้าง	บ้านโคกขาม หมู่ที่ 4 ตำบลโคกจาน อำเภออุทุมพรพิสัย จังหวัดศรีสะเกษ
ชื่อสายทาง	(ถนนสายหมู่ที่ 4 คลองส่งน้ำอีสานเขียว-เขตตำบลทุ่งไชย)
งบประมาณ	268,615.04 บาท
ตัวอักษร	(สองแสนหกหมื่นแปดพันหกร้อยสิบห้าบาทสี่สตางค์)

แบบสรุปราคากลางงานก่อสร้างทาง สะพาน และท่อเหลี่ยม

ชื่อโครงการก่อสร้าง ปรับปรุงถนนดินลงหินคลุก

สถานที่ก่อสร้าง บ้านโคกขาม หมู่ที่ 4 ตำบลโคกจาน อำเภออุทุมพรพิสัย จังหวัดศรีสะเกษ

รายละเอียด ขนาดกว้าง 3.00 เมตร ยาว 770.00 เมตร ลงหินคลุกหนาเฉลี่ย 0.10 เมตร หรือมีพื้นที่ผิวจราจรไม่น้อยกว่า 2,310.00 ตารางเมตร รายละเอียดตามแบบแปลนเทศบาลตำบลโคกจานกำหนด พร้อมป้ายโครงการ 1 ป้าย

หน่วยงานเจ้าของโครงการ เทศบาลตำบลโคกจาน

แบบเลขที่

คำนวณราคากลางเมื่อวันที่ 10 กุมภาพันธ์ 2565

ลำดับ	รายการ	หน่วย	ปริมาณ งาน	ราคาต่อหน่วย	ราคาทุน (บาท)	Factor F	ราคาต่อหน่วย x FF	ราคากลาง
1	งานรื้อโครงสร้างถนนเดิม							
	1.1 งานรื้อผิวลาดยางเดิม	ตร.ม.						
	1.2 งานรื้อผิวคอนกรีตเดิม	ตร.ม.						
2	งานดิน							
	2.1 งานถมป่าและขุดคอ	ตร.ม.	2,310.00	1.73	3,996.30	1.3607	2.35	5,437.77
	2.2 งานดินถมคันทาง	ลบ.ม.						
	2.3 งานทรายถมคันทาง	ลบ.ม.						
	2.4 งานวัสดุคัดเลือกประเภท ก	ลบ.ม.						
3	งานรองพื้นทางและพื้นทาง							
	3.1 งานรื้อชั้นทางเดิมและก่อสร้างใหม่ หนา 10 ซม. ชั้นพื้นทางหินคลุก/กรวดไม่	ตร.ม.						
	3.2 งานรื้อชั้นทางเดิมและก่อสร้างใหม่ หนา 10 ซม. ชั้นรองพื้นทางวัสดุมวลรวม	ตร.ม.						
	3.3 งานรองพื้นทางวัสดุมวลรวม	ลบ.ม.						
	3.4 งานพื้นทางหินคลุก	ลบ.ม.	231.00	826.67	190,960.77	1.3607	1,124.85	259,840.32
	3.5 งานทรายรองใต้ผิวทางคอนกรีต	ลบ.ม.						
	3.6 งานปรับปรุงชั้นทางเดิมในที่ ซุดลึกเฉลี่ย 20 ซม. ชั้นพื้นทางหินคลุก/กรวดไม่	ตร.ม.						
	3.7 งานไหล่ทางวัสดุมวลรวม	ลบ.ม.						
	3.8 งานไหล่ทางลูกรัง	ลบ.ม.						
4	งานผิวทาง							
	4.1 ผิวทางพอร์ตแลนด์ซีเมนต์คอนกรีต หนา 0.15 เมตร (ใช้ตะแกรงเหล็ก)	ตร.ม.						
	4.2 รอยต่อเมื่อขยายตามขวาง (Expansion Joint) (เหล็ก RB 19 มม.)	ม.						
	4.3 รอยต่อเมื่อหดตามขวาง(Contraction Joint) (เหล็ก RB 19 มม.)	ม.						

ลำดับ	รายการ	หน่วย	ปริมาณ งาน	ราคาต่อหน่วย	ราคาทุน (บาท)	Factor F	ราคาต่อหน่วย x FF	ราคากลาง
	4.4 รอยต่อตามยาว (Longitudinal Joint) (เหล็ก DB 12 มม.)	ม.						
	4.5 รอยต่อตามขอบถนนคอนกรีตกับลาดยาง	ม.						
5	งานโครงสร้าง							
	5.1 งานหล่อเหล็มนคอนกรีตเสริมเหล็กก่อสร้างใหม่	ม.						
	5.2 งานท่อกลมคสล.ขนาด Ø 0.30 ม.	ม.		470.68	0.00	1.3607	640.45	-
	5.3 งานท่อกลมคสล.ขนาด Ø 0.60 ม.	ม.						
6	งานอื่นๆ							
	6.1 ป้ายโครงการ	ป้าย	1.00	2,452.38	2,452.38	1.3607	3,336.96	3,336.96
					197,409.45		TOTAL	268,615.04

ผลรวมค่างานต้นทุนงานก่อสร้างทาง =

197,409.45

ผลรวมค่างานต้นทุนงานก่อสร้างสะพานและท่อเหลี่ยม =

--

ผลรวมค่าใช้จ่ายพิเศษตามข้อกำหนดและค่าใช้จ่ายอื่นๆ =

--

ค่า FACTOR F งานก่อสร้างทาง =

1.3607

ค่า FACTOR F งานก่อสร้างสะพานและท่อเหลี่ยม =

--

ขนาดหรือเนื้อที่ 2310.00 ตร.ม.
เฉลี่ยราคา 116.28 บาท/ตร.ม.

คณะกรรมการกำหนดราคากลางได้ตรวจสอบแล้ว
เห็นชอบให้ประมาณราคานี้เป็นราคากลาง

ลงชื่อ.....ประธานกรรมการ

นายอภิชาติ สมมุติ
ผู้อำนวยการกองช่าง

ลงชื่อ.....กรรมการ ลงชื่อ.....กรรมการ

(นายสนิท ศรีหวาด)
นายช่างโยธาปฏิบัติงาน

นายอนิรุต รัชชัยศรี
ช่างก่อสร้าง